

# Kreisleistungsprüfung



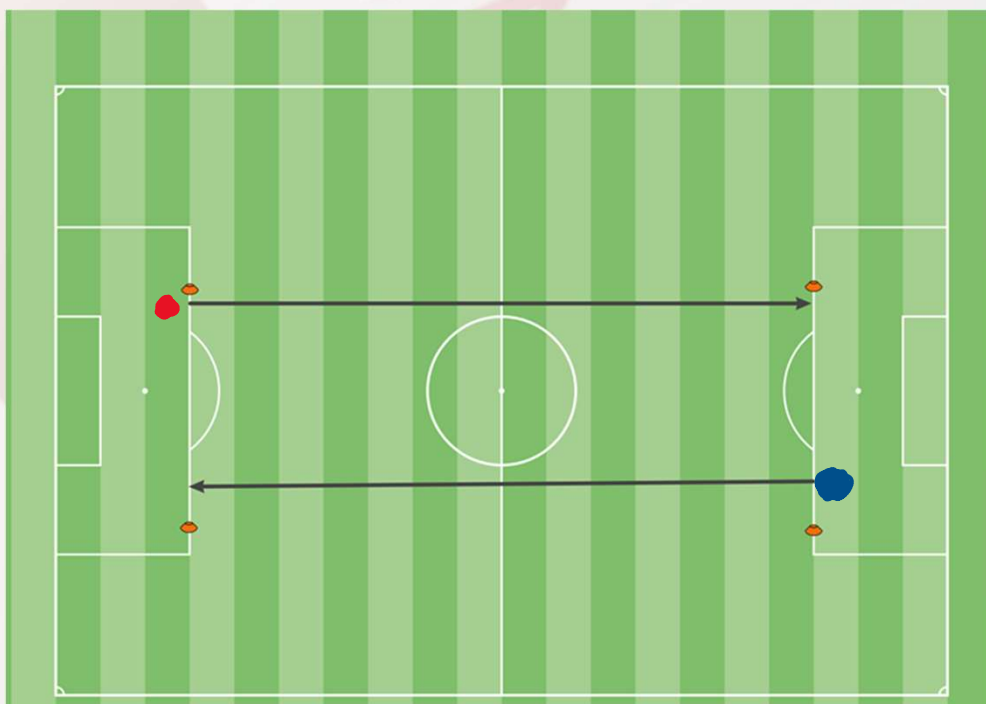
Die Kreisleistungsprüfung besteht aus zwei Teilen

- a) Regeltest
- b) Lauftest

## Regeltest:

Beim Regeltest gibt es zwei Prüfungsbögen. Einen für SRs der Junioren und einen für SRs der Herren bzw Frauen mit jeweils 15 Fragen

## Lauftest:



Von Strafraum zu Strafraum (ca 75 m) in 20 Sekunden, dann 40 Sekunden Pause. Insgesamt 20 Wiederholungen, also 10 Mal bei ● beginnen und 10 Mal bei ●.